
Welche Geodaten bieten das Landesvermessungsamt Bayern

<http://www.geodaten.bayern.de/>

Michael Schönstein Dipl.-Ing. (FH)
M|B|N - Geoinformatik



© M | B | N – Geoinformatik

7. Workshop „EDV in der Stadtplanung“
17.02.2004

Digitale Geodaten – LVA Bayern – Eine Übersicht

- DFK – Digitale Flurkarten
 - Flurkartenausschnitte
 - Raster- und Vektorformat
- ATKIS - Digitale Landschaftsmodelle
 - Shape / DXF
- DTK - Digitale topographische Karten
 - Rasterdaten in diversen Maßstäben & Auflösungen
- Digitale Orthophotos (entzerrte Luftbilder)
 - TIFF in unterschiedlichen Qualitäten
- DGM - Digitales Geländemodell
 - ASCII – Format



- CD mit Testdaten verfügbar -



© M | B | N – Geoinformatik

7. Workshop „EDV in der Stadtplanung“
17.02.2004

Geodaten – LVA Bayern: Flurkarten

DFK online - Vektor- und Rasterdaten

- Hochgenaue Vektor- und Rasterdaten der amtlichen Flurkarte für Ingenieurbüros, Planer, GIS-Anwender, ...

Unterschiedlichen Datenformate:

- Vektorformate:
 - o DXF (CAD-Standard)
 - o SQD (SICAD-kompatibel)
 - o DFK (Bayer.Vermessungsverwaltung)
- Rasterformate:
 - o TIFF 300 dpi TIFF 300 dpi
 - + [tfw-Dateien](#) zur Georeferenzierung



Maßstäbe:

- Blattschnitt der Flurkarte 1:1000

Online-Bestellung:

- Tagesaktuelle Flurkartenausschnitte im DIN A4-Format
- am Bildschirm betrachten binnen weniger Minuten per E-Mail (als .pdf oder .ps)

Tarife:

- o Tarif A: 11,00 € pro Datenabruf
- o Tarif B: 55,00 € Grundgebühr pro Monat, 5,50 € pro Datenabruf



Digitale Geodaten: ATKIS Preise - Landesvermessungsamt Bayern

1.2 ATKIS Digitales Landschaftsmodell Basis-DLM (Vektordaten) (keine USt, Vertrieb: BLVA)

Produkt	Rabattstafel	Einheit	Einzelplatzlizenz (in EUR incl. Ust.)
EDBS-, Shape-Format	1. – 5000. km ²	km ²	7,50
	5001. – 25000. km ²	km ²	2,50
	25001. – 50000. km ²	km ²	1,00
	ab dem 50001. km ²	km ²	0,50
	Landesweite Abgabe		120.000,00
DXF-Format	Rabattstafel wie oben	km ²	50% d. o. a. Sätze
Anteile der Objektbereiche am Grundentgelt bei Objektauswahl: Siedlung 25%, Verkehr 40%, Vegetation 20%, Gewässer 10%, Gebiete 5%			
Straßennamen			Einzelplatzlizenz
Die Straßennamen sind im Objektbereich Verkehr als Attribut (EDBS-, Shape-Format) oder eigene Ebenen (DXF-Format) enthalten. Sie können auch im ASCII-Format abgegeben werden. Beim Bezug des kompletten Objektbereichs Verkehr ist kein zusätzliches Entgelt zu entrichten. Bei der getrennten Abgabe gelten untenstehende Preise.			
	1. - 5000. km ²	km ²	0,375
	5001. – 25000. km ²	km ²	0,125
	25001. - 50000. km ²	km ²	0,05
	ab dem 50001. km ²	km ²	0,025
	Landesweite Abgabe		6.000,00
Mindestentgelt pro Bestellung			40,00



Geodaten – LVA Bayern: TK als Rasterdaten

Verfügbarkeit:

Die gesamten Topographischen Karten Bayerns sind als Rasterdaten ("Pixelkarten") verfügbar

Maßstäbe:

- [1:25 000 \(TK 25\)](#)
- [1:50 000 \(TK 50\)](#)
- [1:100 000 \(TK 100\)](#)
- [1:500 000 \(ÜK 500\)](#)
- [TOP 50 CD](#)



Ausschnitt: NO 29-60
 Digitales Geländemodell: DGM 25 (Gitterweite 50 m)
 Textur: Atlas DLM251 (publiziert mit neuen TK25-Signaturen)
 Bayerisches Landesvermessungsamt
 bayern.lva.nv.de

Die Daten sind getrennt nach Informationsbereichen ([Ebenen](#)) oder zusammengerechnet

- Auf Wunsch georeferenziert
- Auf Wunsch blattschnittfrei

Auszug aus der Preisliste:

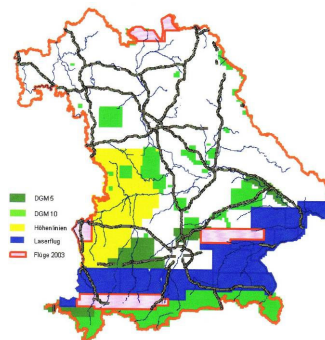
- ab 0,75 € / qkm bei TK 25
- Bei größeren Abnahmen sind Rabatt-Staffelungen anwendbar
- erweiterte Konditionen bei verschiedenen [Auflösungen](#)

Erhältlich in unterschiedlichen [Formaten](#)

Geodaten – LVA Bayern: Digitale Orthophotos

Verfügbarkeit:

- Für den südbayerischen Raum sind Orthofotos in Farbe verfügbar
- Für Nordbayern überwiegend in Schwarzweiß bis Anfang 2005 in Farbe
- 0,40 m Auflösung
- 0,80 m Auflösung
- 2,00 m Auflösung



Die Orthofotos sind in Verbindung mit DGM und der digitalen Flurkarte kombinierbar

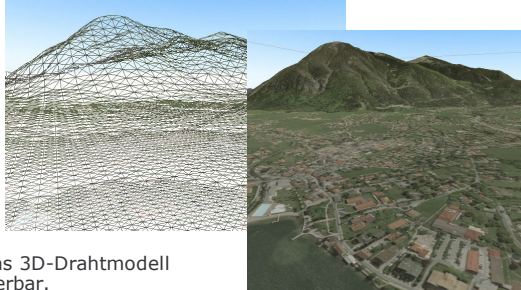
Auszug aus der Preisliste (Angaben vom Landesvermessungsamt Bayern)

Auflösung	Listenpreis je km2	km2-Preis	für Dienstleistungen: 20 % v. Listenpreis
2,00 m	2,00 €	0,40 €	
0,80 m	5,00 €	1,00 €	
0,40 m	10,00 €	2,00 €	

Geodaten – LVA Bayern: DGM - Geländemodelle

Verfügbarkeit:

- Bayernweit
- 200 m Gitter
- 100 m Gitter
- 50 m Gitter
- 25 m Gitter (für den Alpenraum)



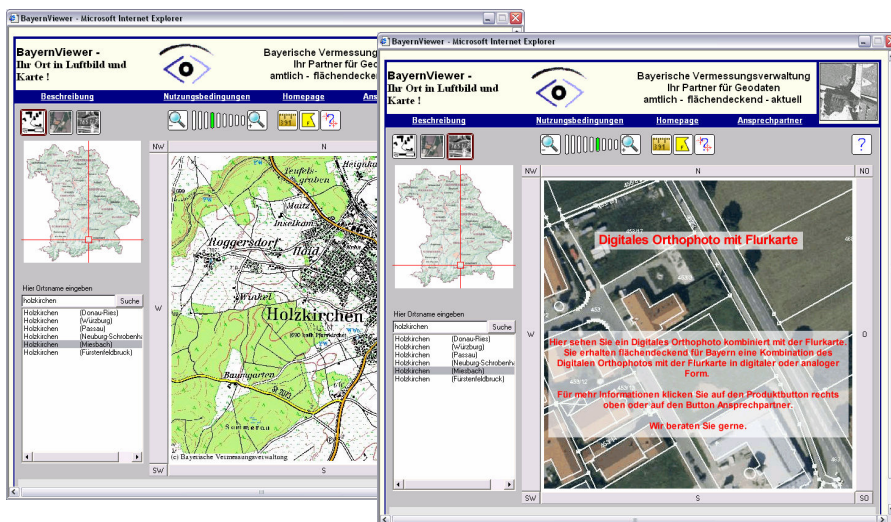
Die Auflösung von 50 m für das 3D-Drahtmodell ist optional auf 25 m interpolierbar.

Auszug aus der Preisliste (Angaben vom Landesvermessungsamt Bayern)

Auflösung Listenpreis je km² km²-Preis für Dienstleistungen: 20 % v. Listenpreis

Auflösung	Listenpreis je km ²	km ² -Preis	für Dienstleistungen: 20 % v. Listenpreis
25,00 m	15,00 €	3,00 €	
50,00 m	3,00 €	0,60 €	
100,00 m	1,50 €	0,30 €	

Geodaten Online über den „BayernViewer“ des LVA



Welche Daten bieten die Landesvermessungsämter

**Landesbetrieb Vermessung
Baden-Württemberg**

**Prof. Rainer Kettemann
FH Stuttgart - Hochschule für Technik**

**Landesamt für Vermessung und
Geobasisinformation Rheinland-Pfalz**

**Dipl.-Ing. Birgit Guhse
ARCADIS Consult GmbH**

**Bayerische
Vermessungsverwaltung**

**Michael Schönstein Dipl.-Ing. (FH)
M|B|N – Geoinformatik, München**

Vielen Dank!



© M | B | N – Geoinformatik

Fachhochschule Hochschule für
Stuttgart Technik



7. Workshop „EDV in der Stadtplanung“
17.02.2004