

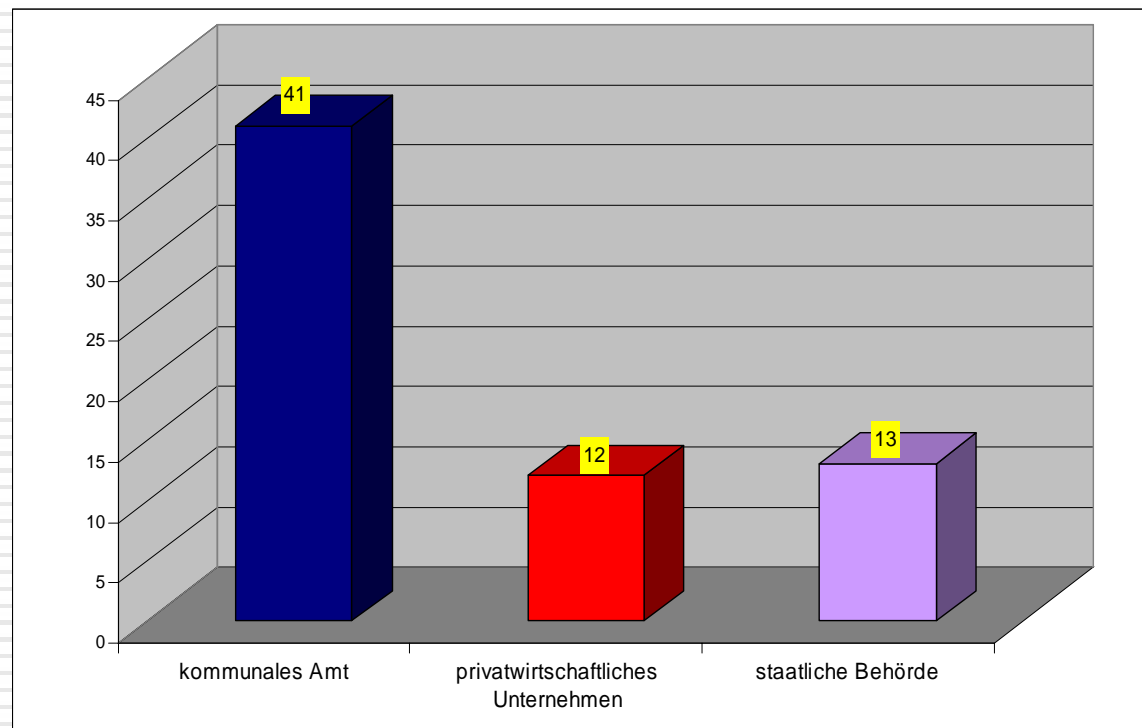
Workshop der AG EDV in der Stadtplanung

Dipl.-Ing. Architekt u. Stadtplaner SRL
Albert Schultheiß
euroGIS IT-Systeme GmbH
25. Februar 2005

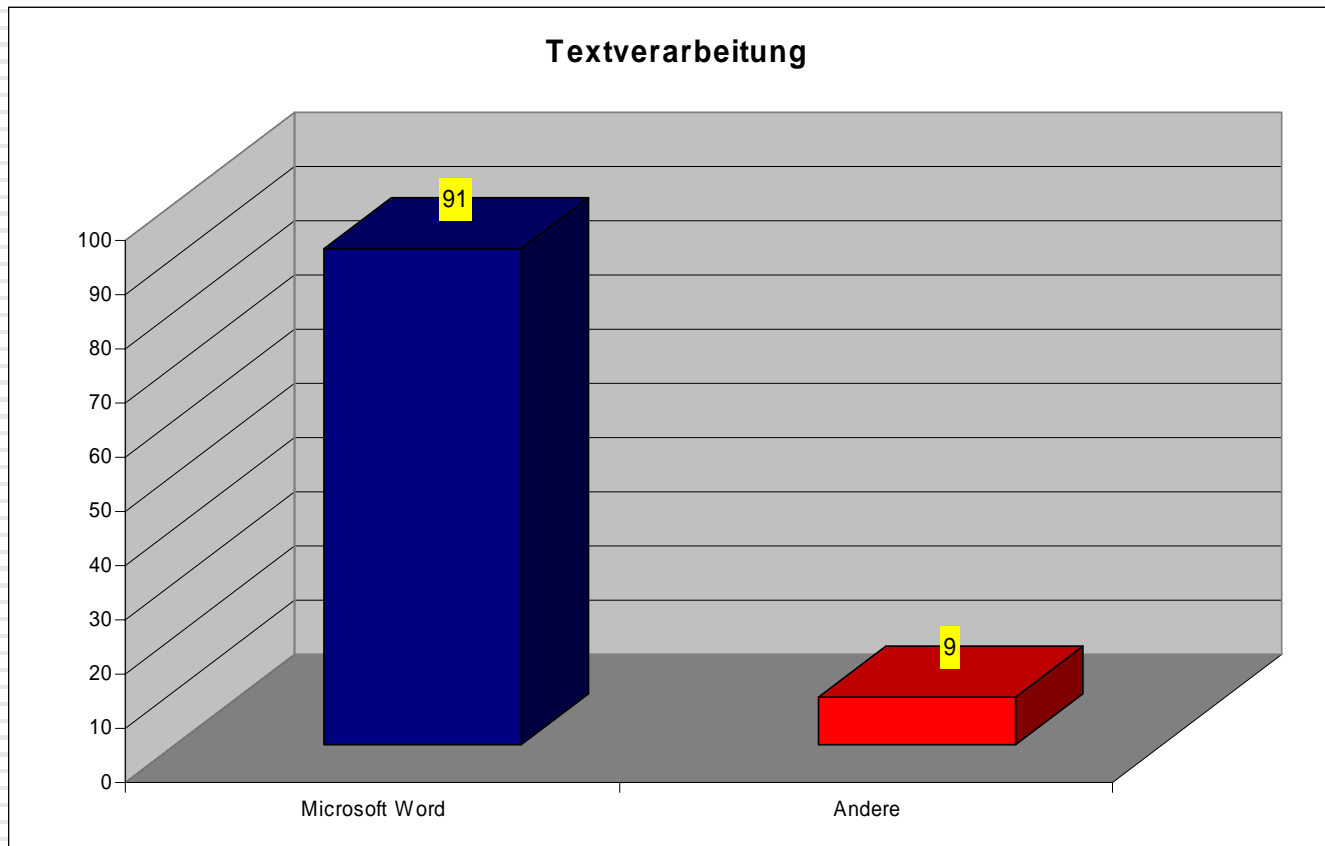


Gehören Sie einem kommunalen Amt, einer staatlichen Behörde oder einem privatwirtschaftlichen Unternehmen an?

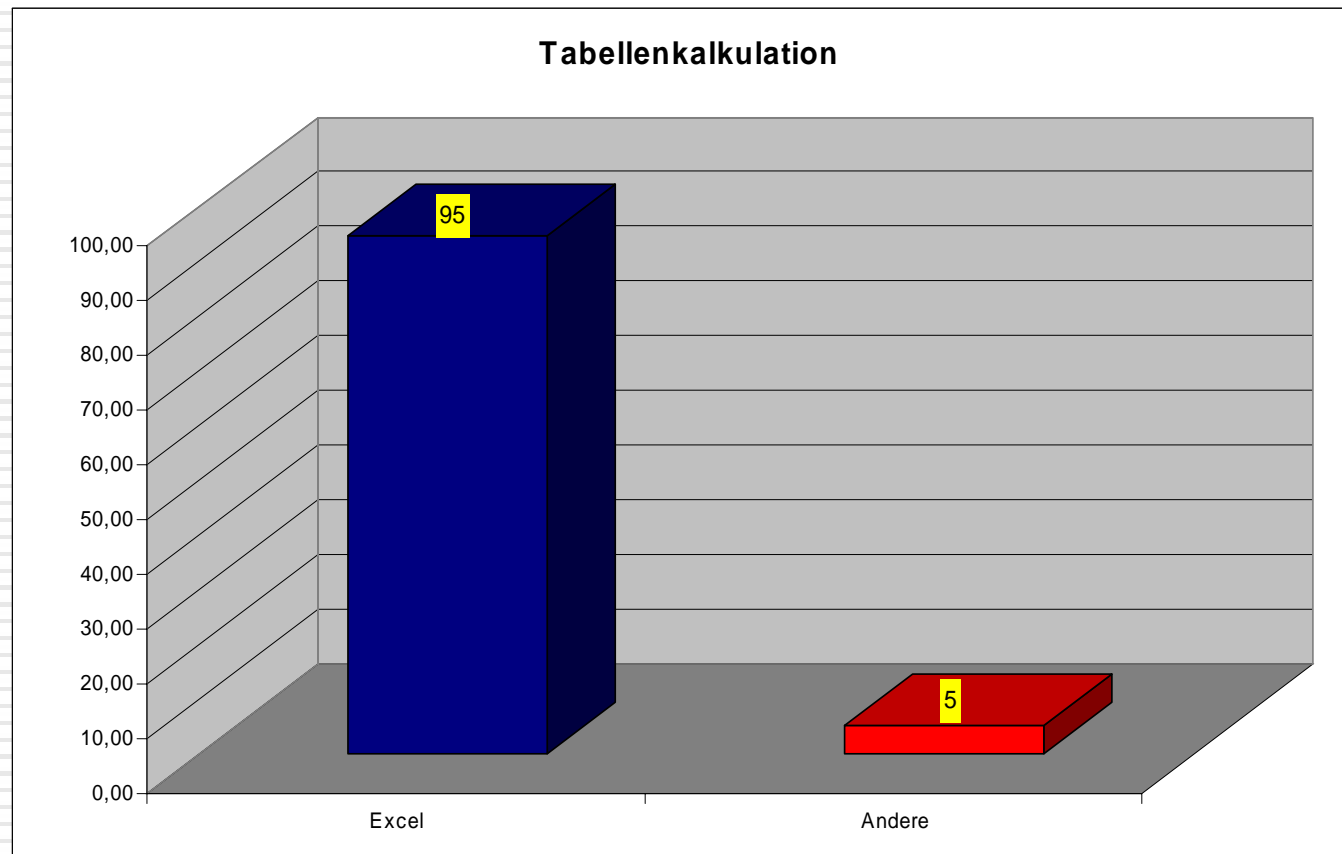
Anzahl der Datensätze nach Organisationsform



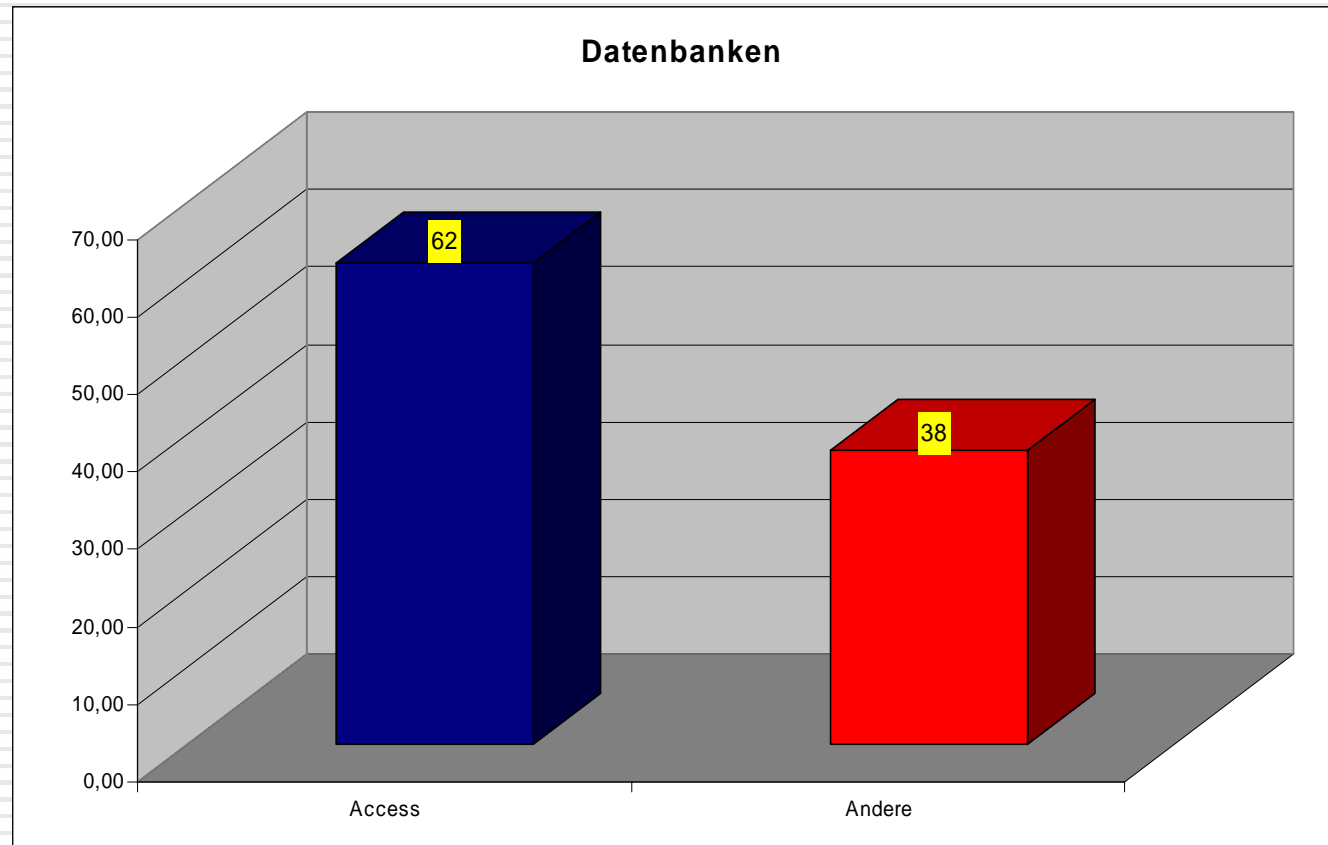
Welche Office-Softwareprodukte setzen Sie innerhalb Ihrer Organisation zur Erledigung welcher Aufgabe ein?



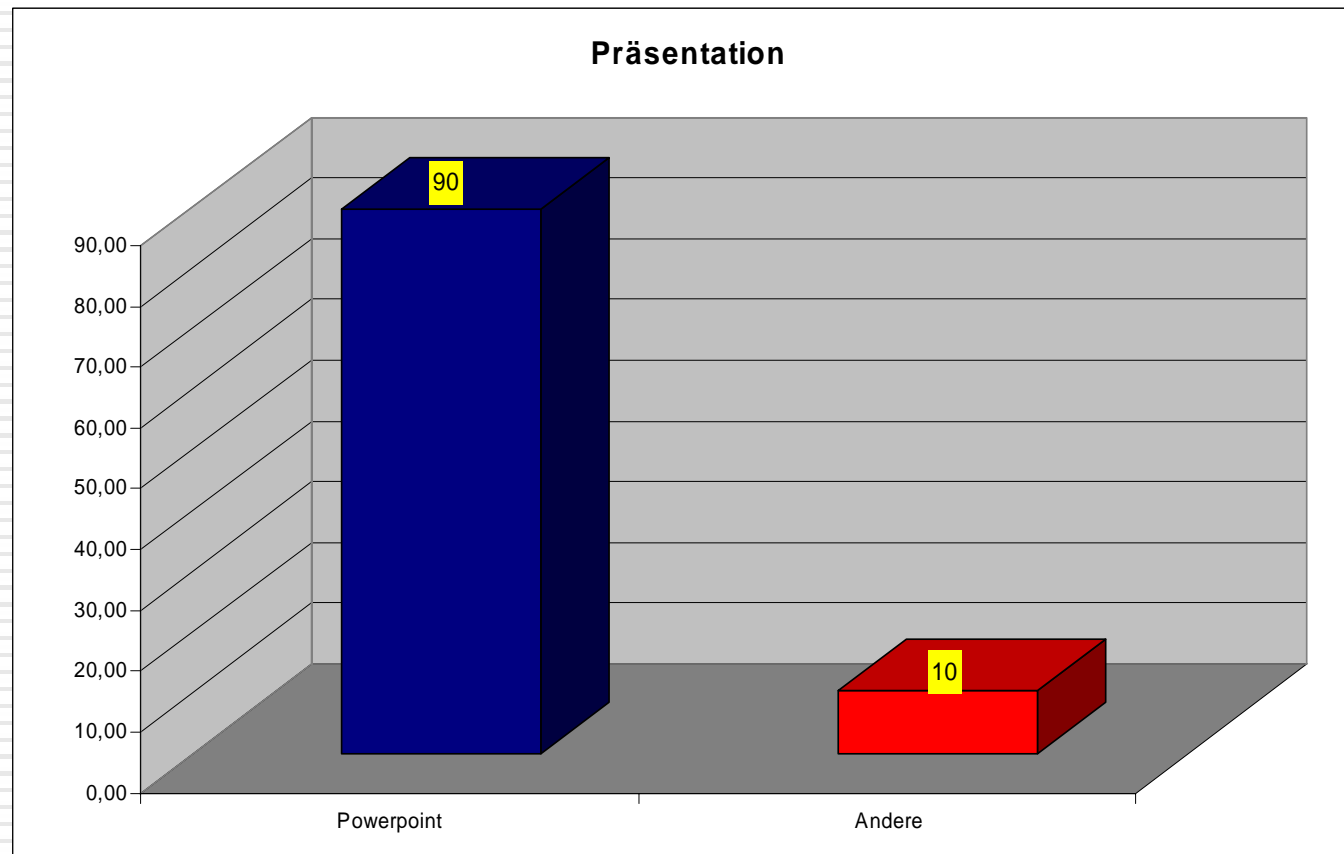
Welche Office-Softwareprodukte setzen Sie innerhalb Ihrer Organisation zur Erledigung welcher Aufgabe ein?



Welche Office-Softwareprodukte setzen Sie innerhalb Ihrer Organisation zur Erledigung welcher Aufgabe ein?

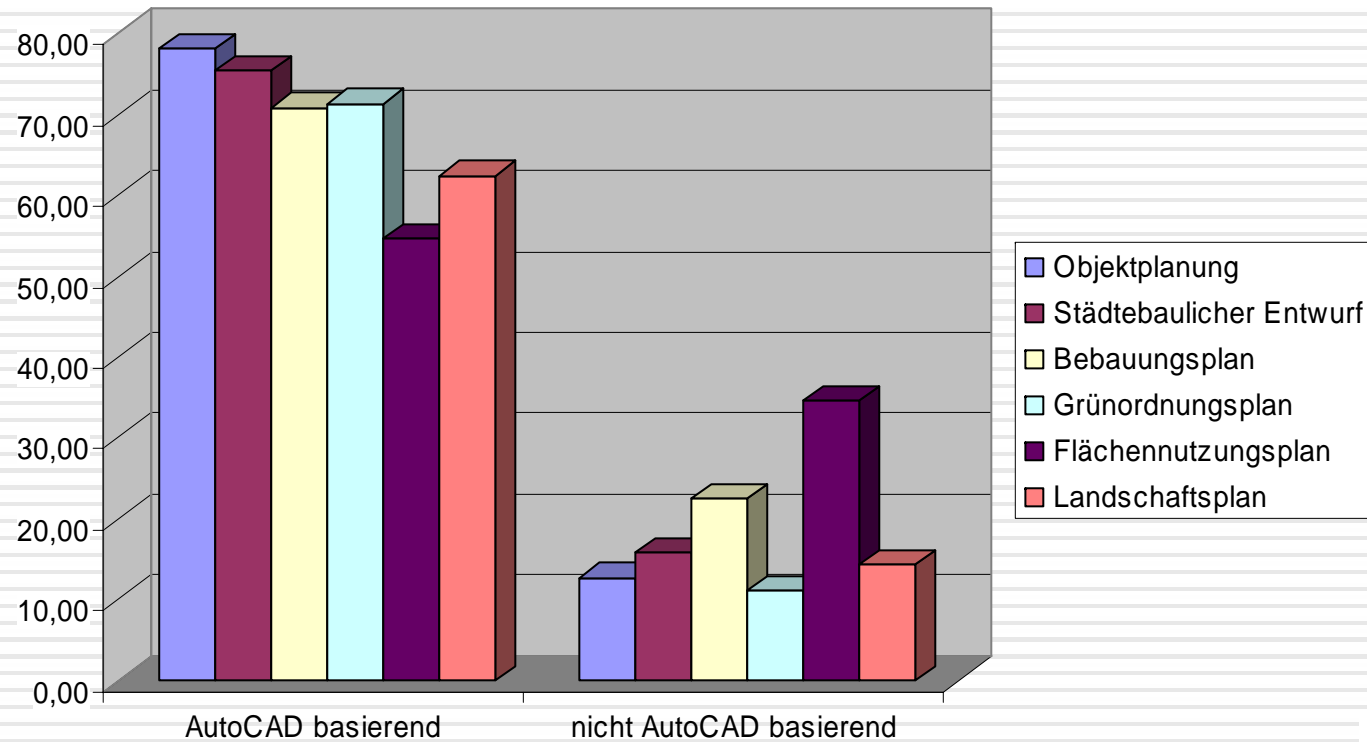


Welche Office-Softwareprodukte setzen Sie innerhalb Ihrer Organisation zur Erledigung welcher Aufgabe ein?



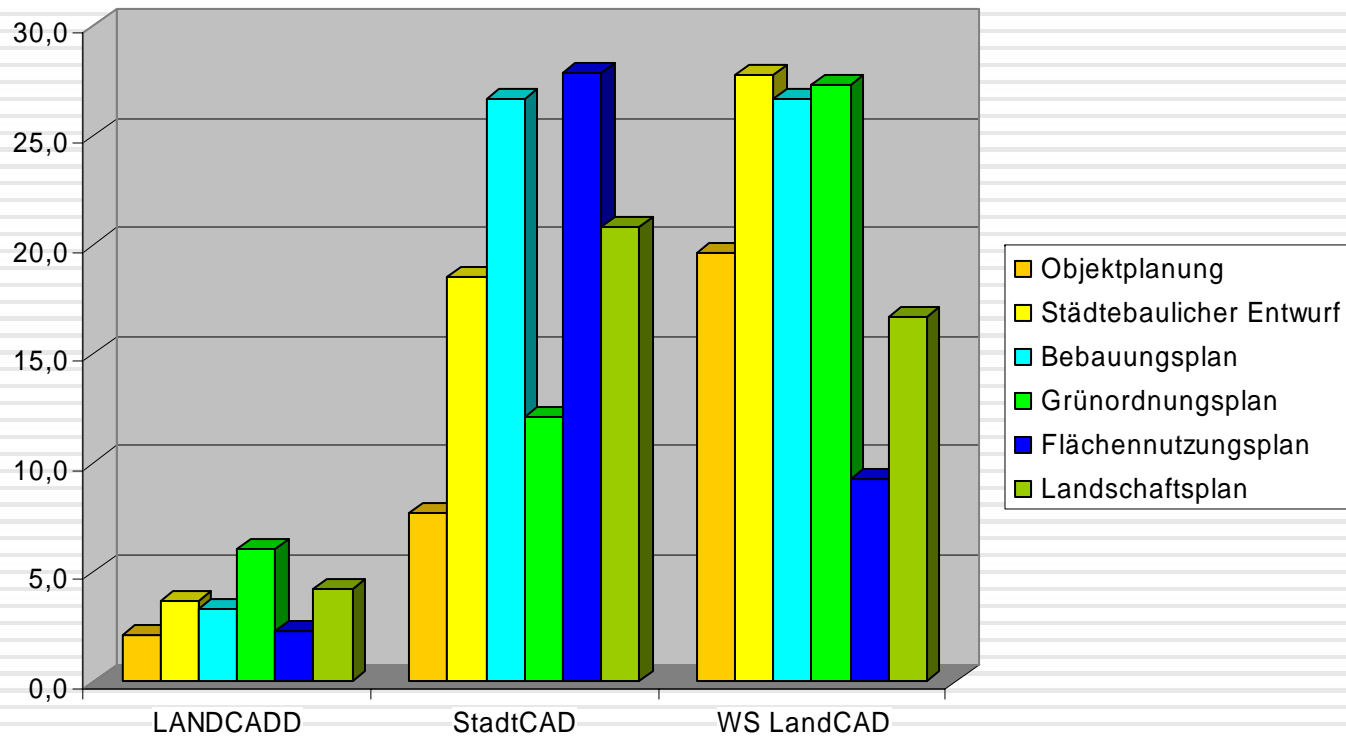
Welche Graphische Planungswerkzeuge setzen Sie innerhalb Ihrer Organisation zur Erledigung welcher Aufgabe ein?

Kommunen Planungswerkzeuge

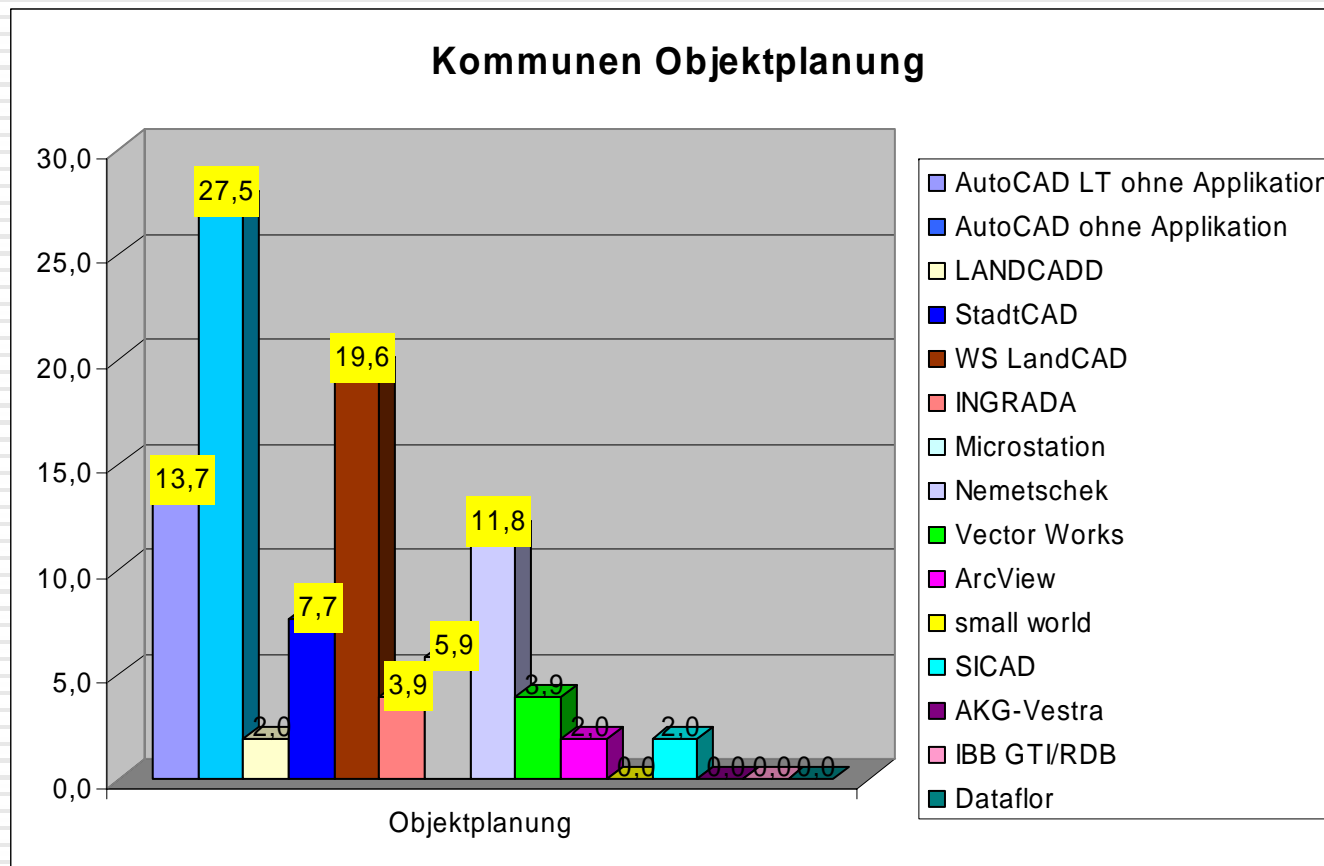


Welche Graphische Planungswerkzeuge setzen Sie innerhalb Ihrer Organisation zur Erledigung welcher Aufgabe ein?

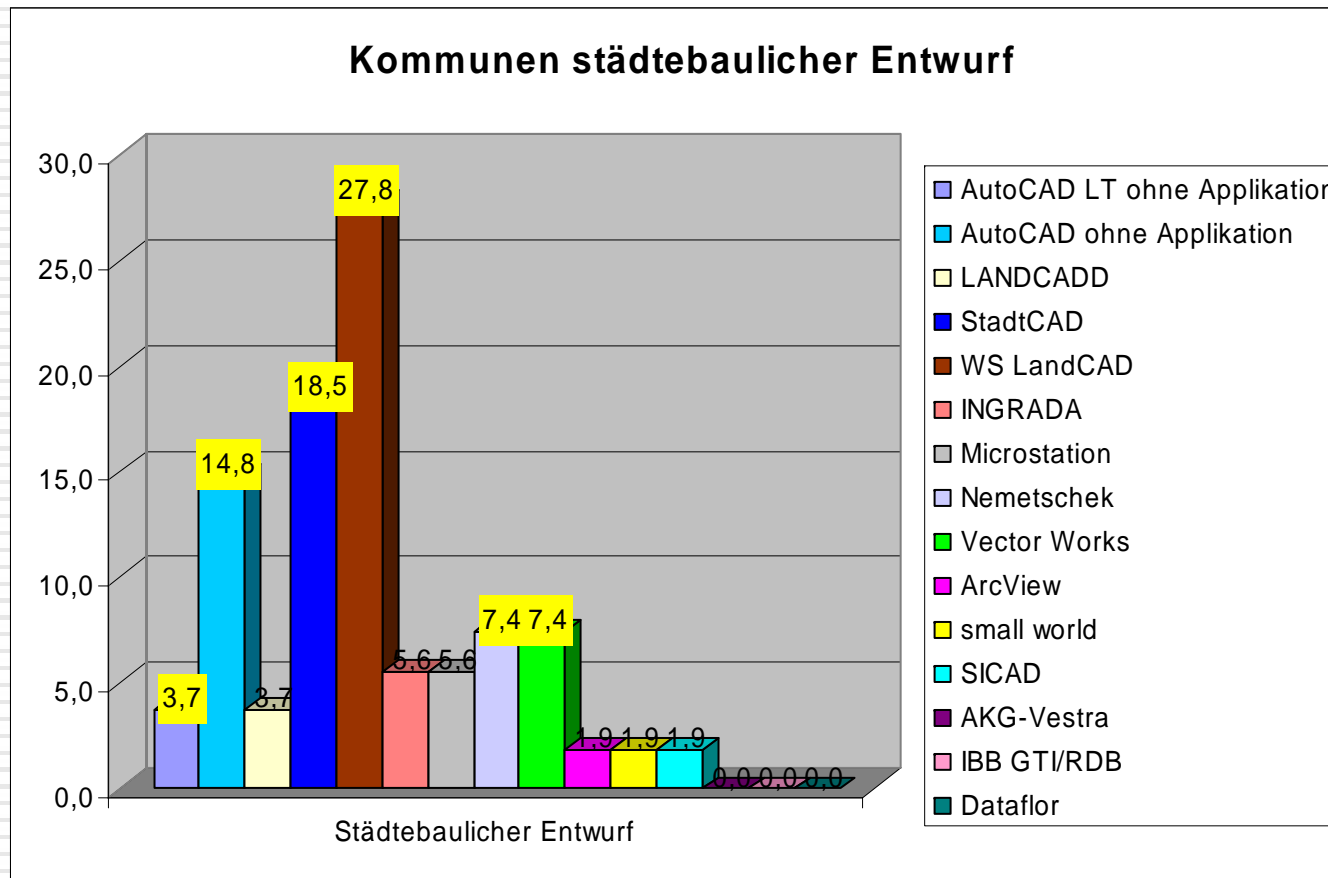
Kommunen AutoCAD-Applikationen



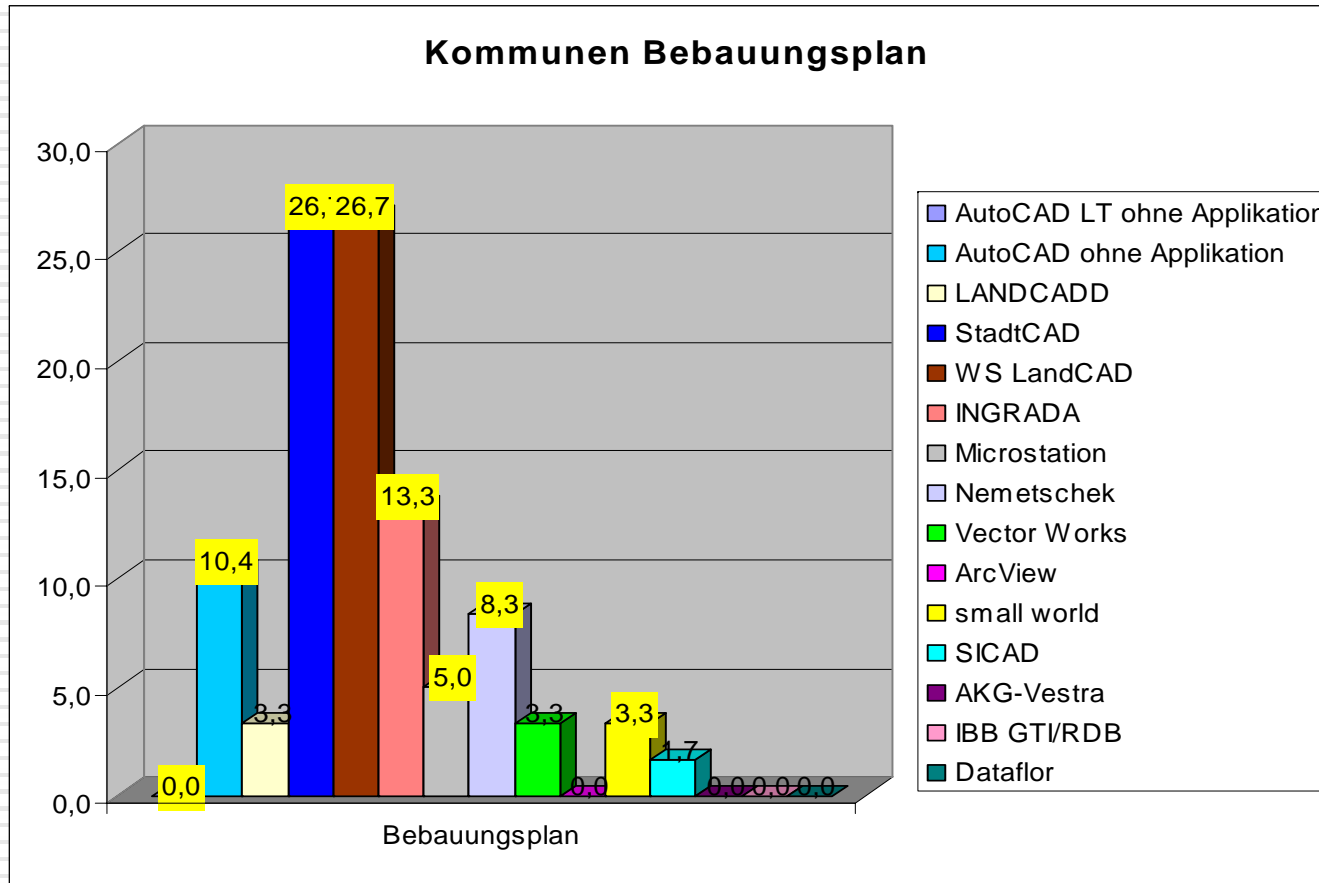
Welche Graphische Planungswerkzeuge setzen Sie innerhalb Ihrer Organisation zur Erledigung welcher Aufgabe ein?



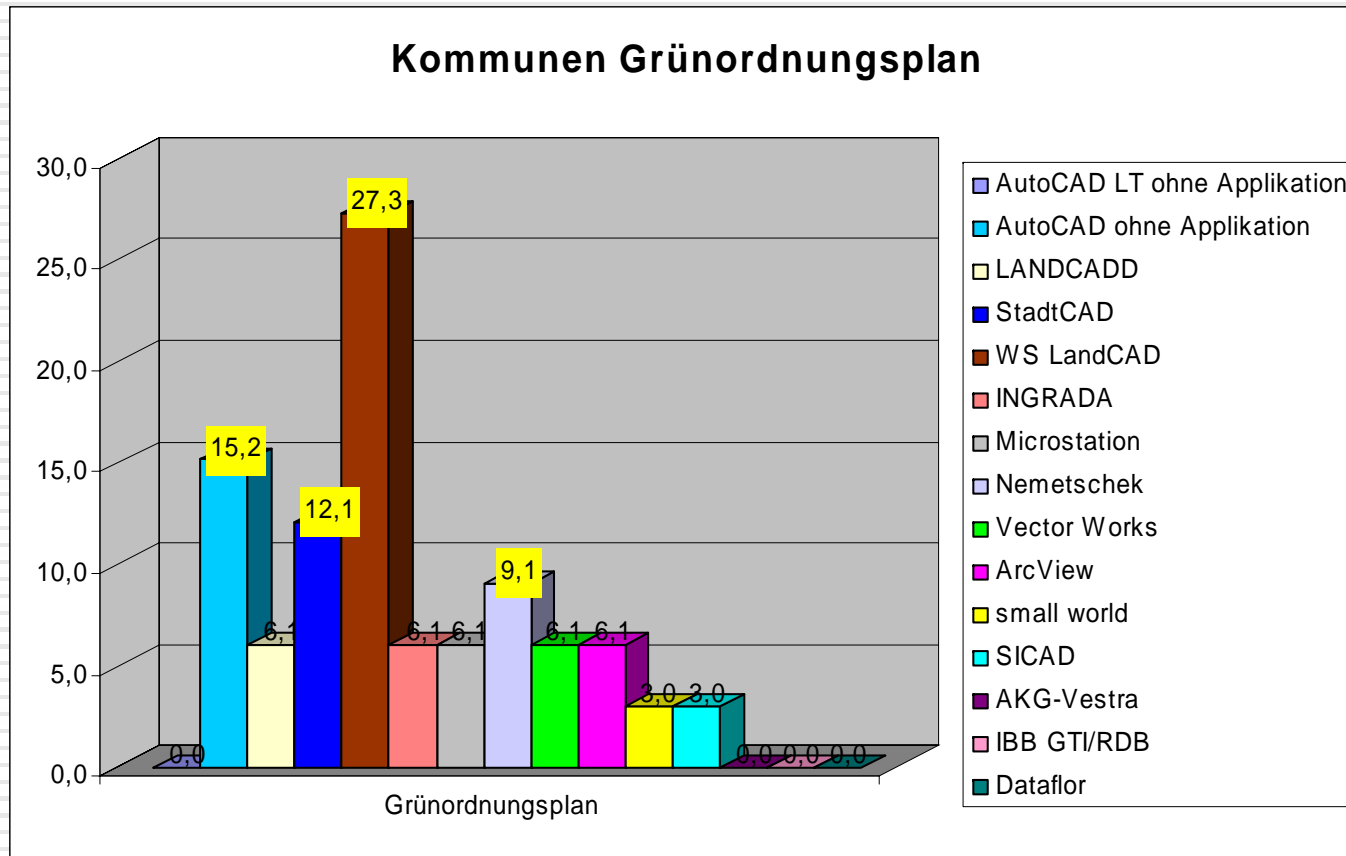
Welche Graphische Planungswerkzeuge setzen Sie innerhalb Ihrer Organisation zur Erledigung welcher Aufgabe ein?



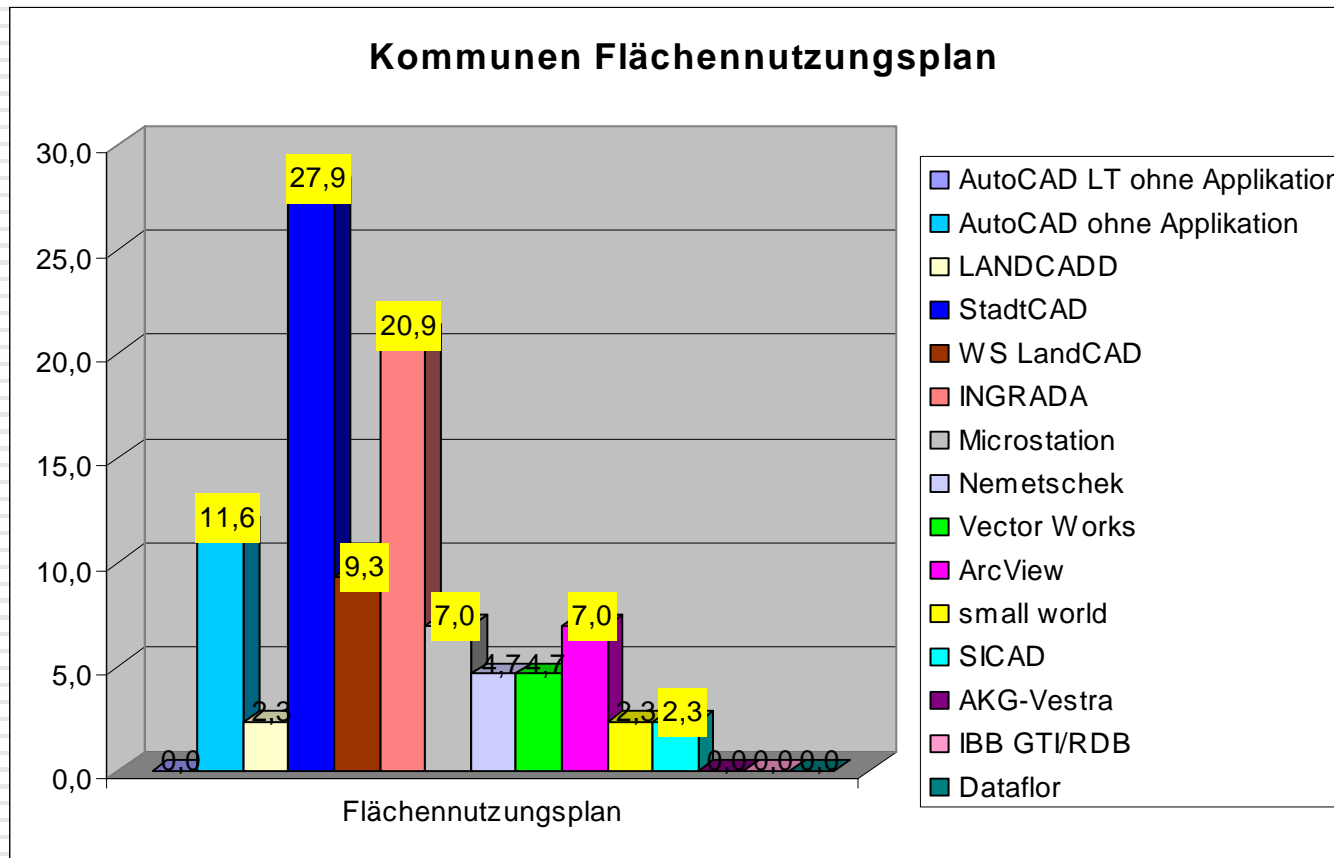
Welche Graphische Planungswerkzeuge setzen Sie innerhalb Ihrer Organisation zur Erledigung welcher Aufgabe ein?



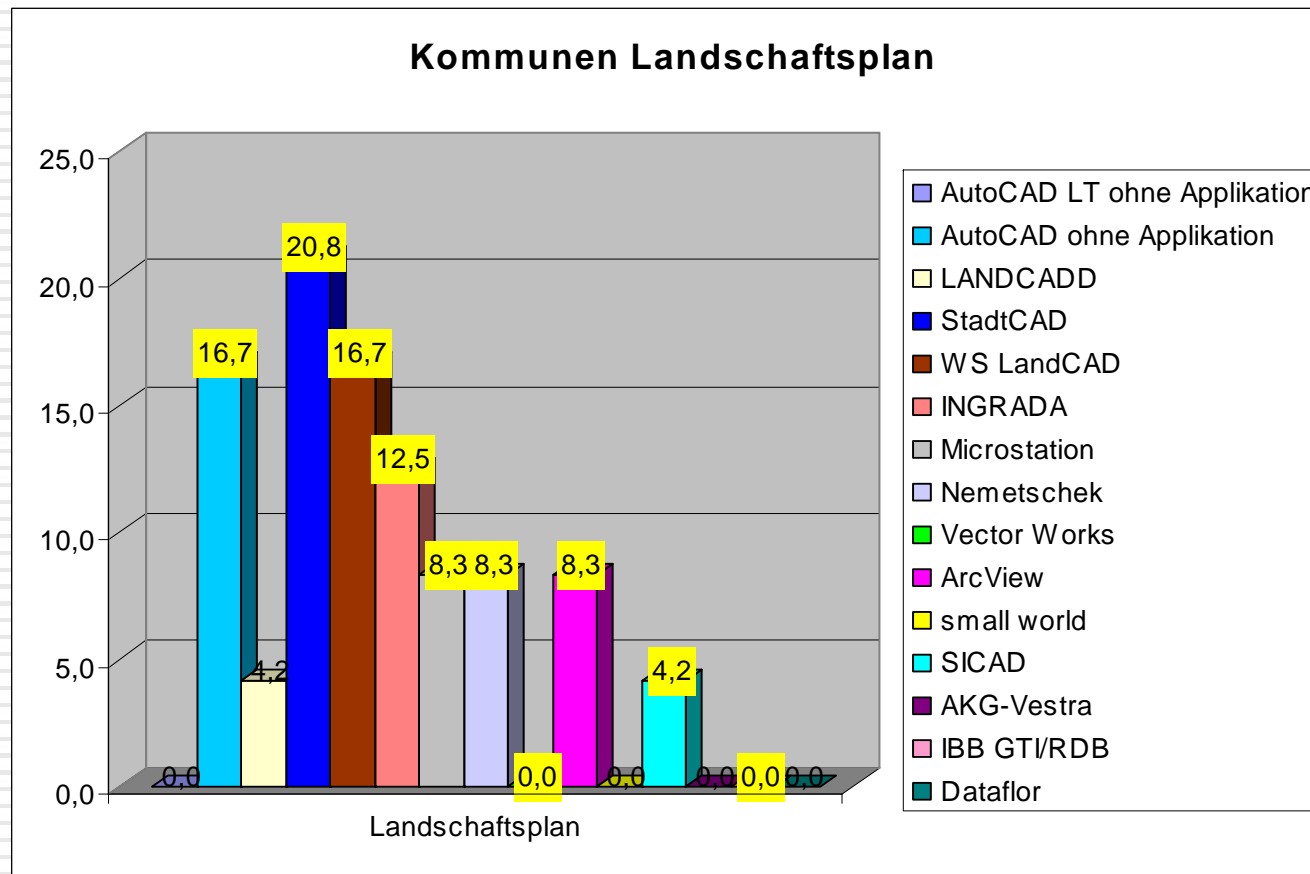
Welche Graphische Planungswerkzeuge setzen Sie innerhalb Ihrer Organisation zur Erledigung welcher Aufgabe ein?



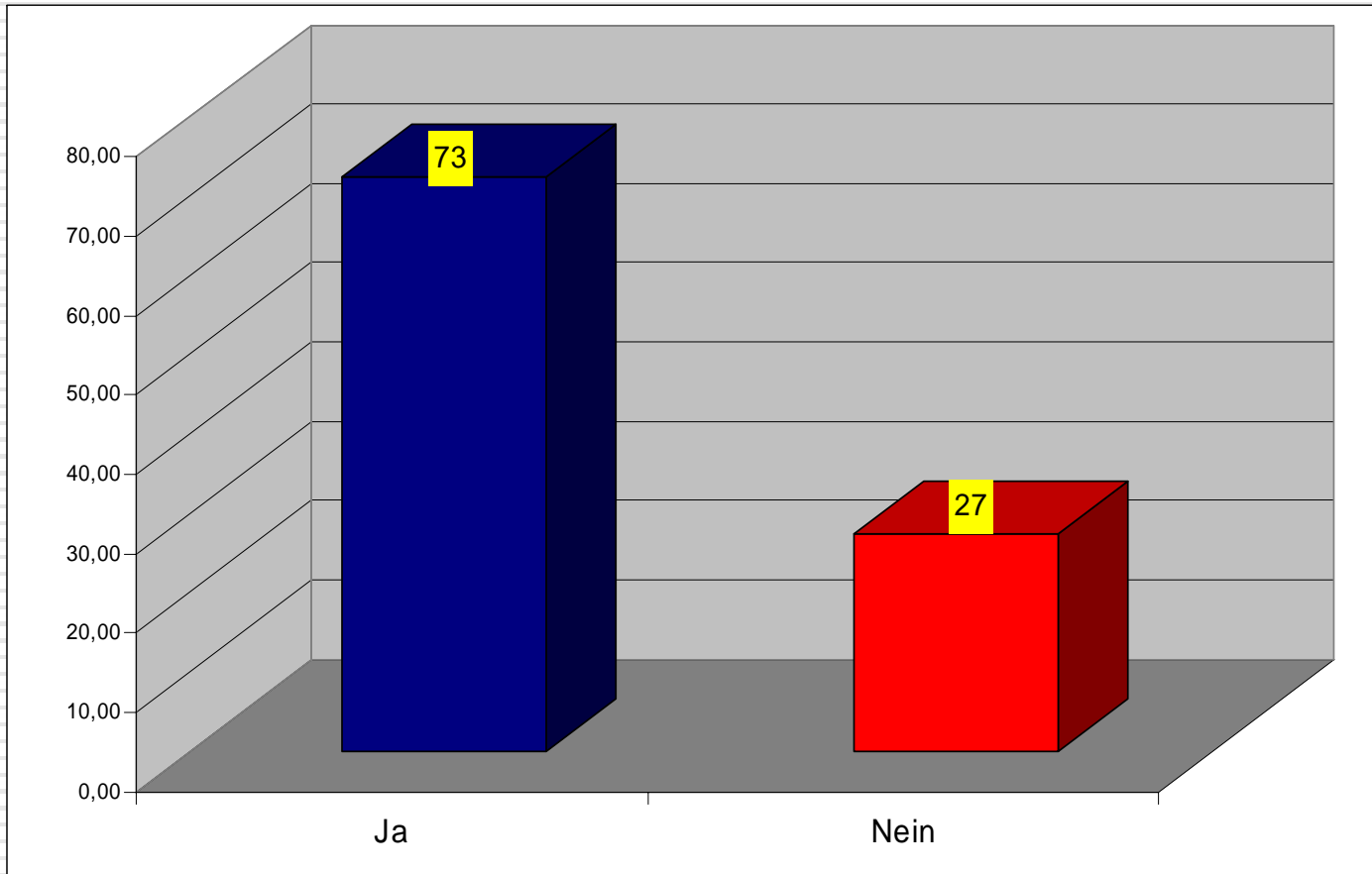
Welche Graphische Planungswerkzeuge setzen Sie innerhalb Ihrer Organisation zur Erledigung welcher Aufgabe ein?



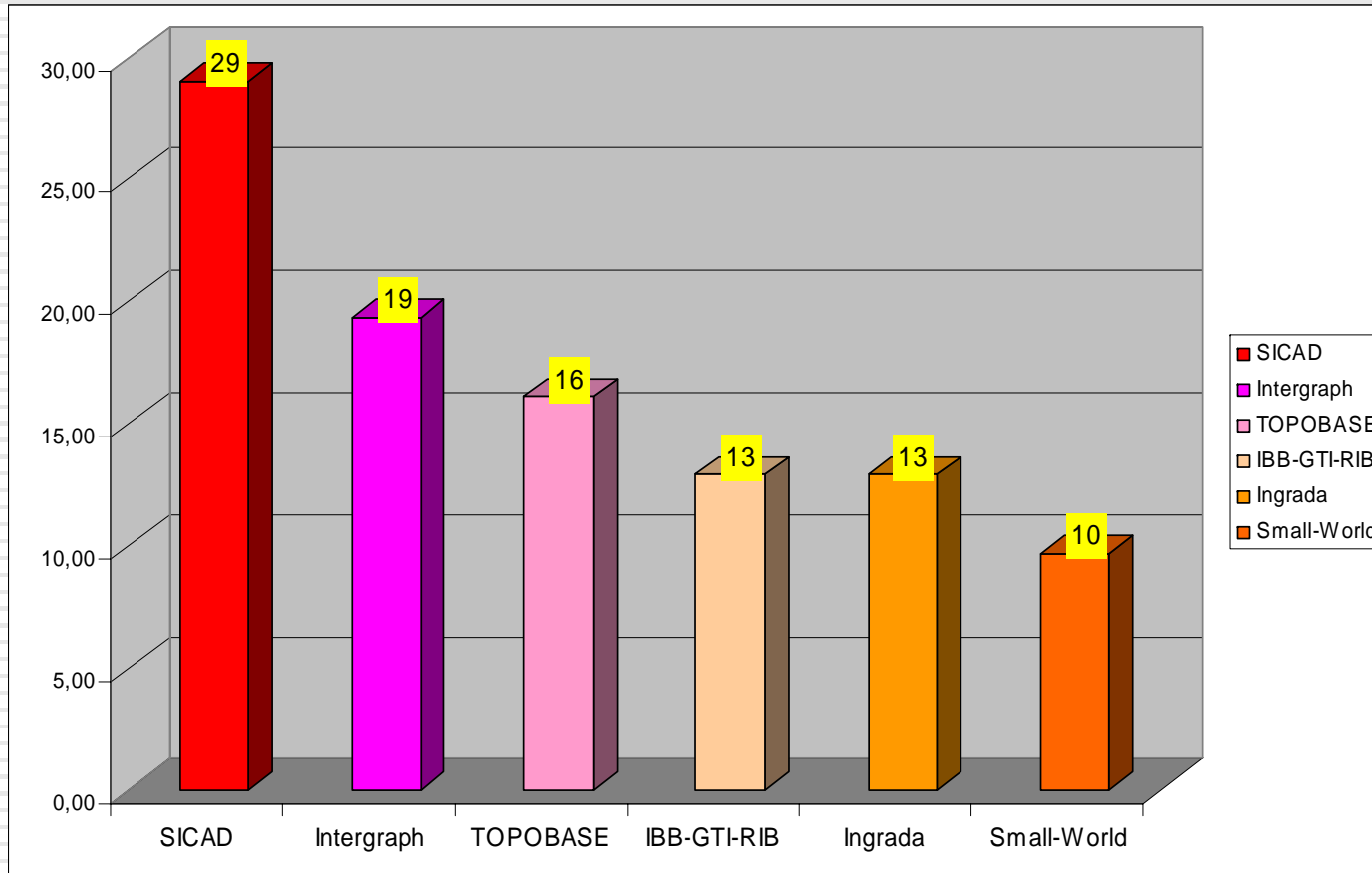
Welche Graphische Planungswerkzeuge setzen Sie innerhalb Ihrer Organisation zur Erledigung welcher Aufgabe ein?



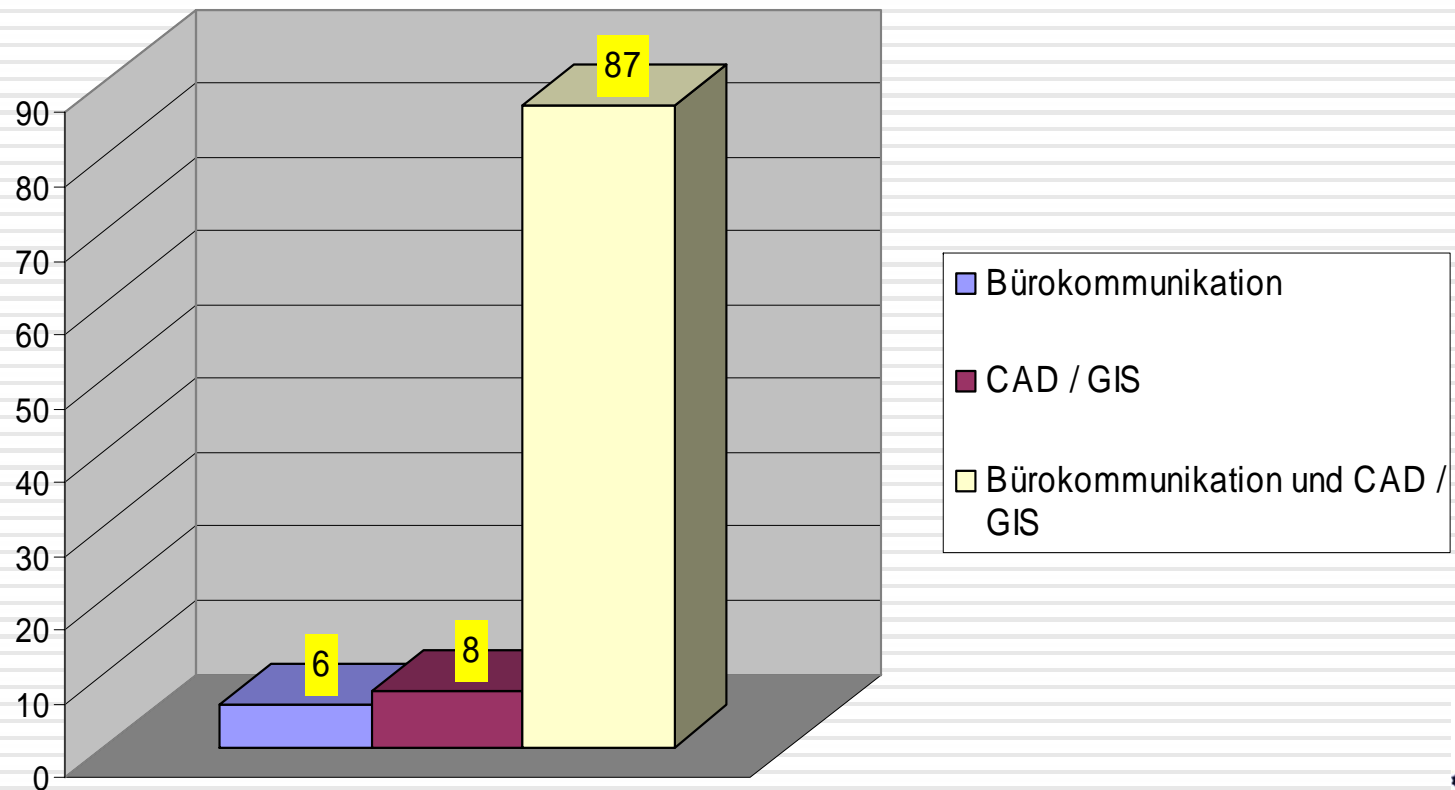
Setzen Sie einen Geodatenserver ein?



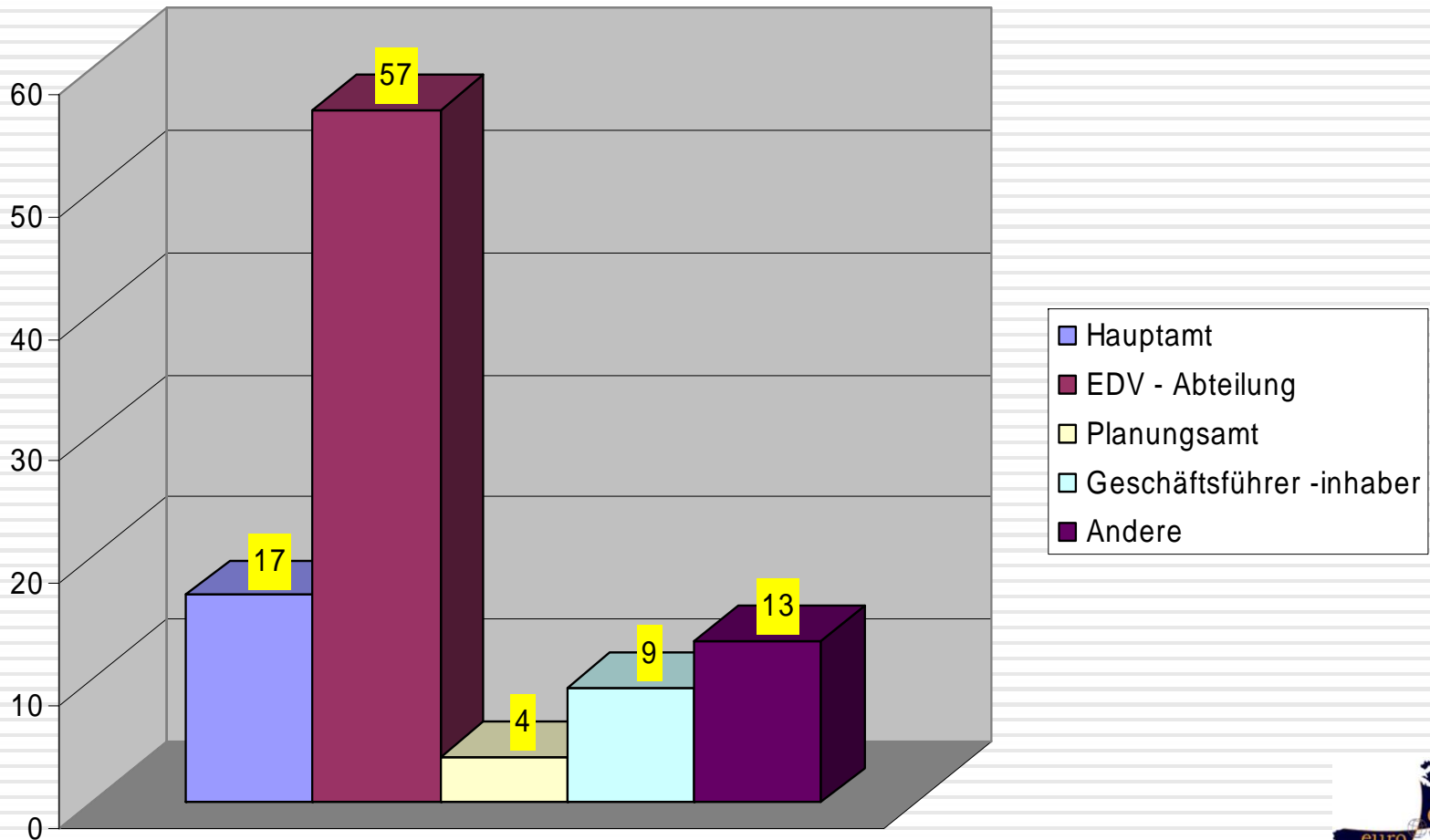
Welchen Geodatenserver setzen Sie ein?



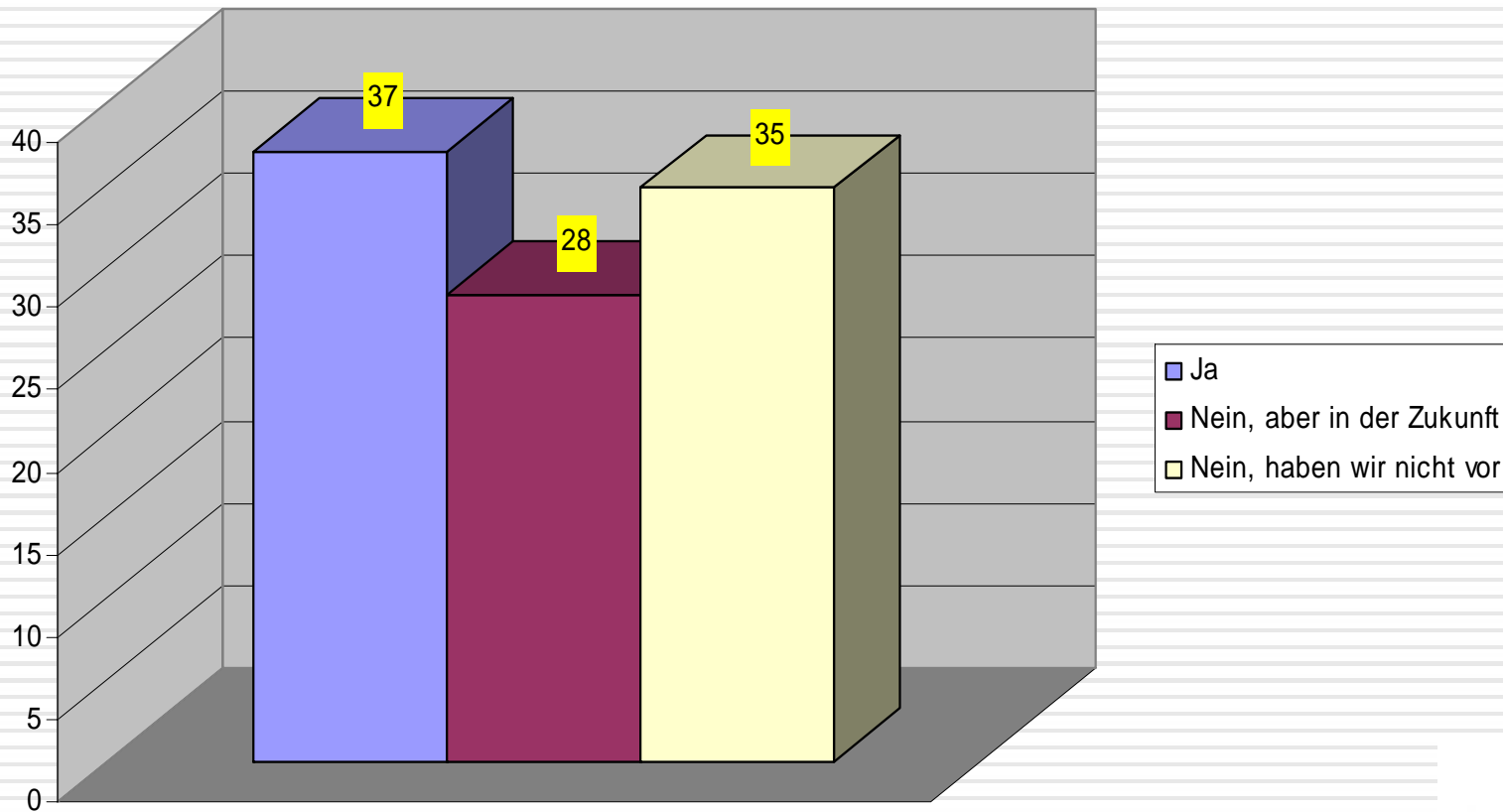
Sind die Arbeitsplätze in Ihrer Organisation in einem Netzwerk verbunden ?



Wer koordiniert Ihre IuK-Technik?



Sind Sie mit einer eigenen Webseite im Internet vertreten?



www.ag-edv-stadtplanung.de

